

# General information/Allgemeine Information

**CEC1 - European Championship**

**5th of May 2018**



**YAMAHA PARK**

**SVENDBORG DENMARK**



**CLASSIC MOTOCROSS**



**SVENDBORG  
EVENT**



# General information/Allgemeine Information

## WELCOME TO YAMAHA PARK, SVENDBORG

### The paddock:

Open until 2200. Quiet area from 2300. Driving is allowed with caution on East side of public road. Use of pit-bikes and electrical cars/bikes are not allowed.

### Parking:

You have 10m x 5m available for your vehicle. All vehicle to park "Rear out". Do not place any items outside your area as the space may be required for other riders/Teams or visitors. See map below.

### Noise:

Make sure you are in compliance with DMU regulations

### Smoking:

Is not allowed in Waiting zone and Rep area

### Waiting zone:

All bikes must be placed in the waiting zone according to times stated on Info board. Important: Adjust your clock as per Waiting zone clock

### Rep area:

During training and race only mechanics/assistants for the actual class is allowed in the area.

### Environment:

Environmental station is placed at the end of the Cafeteria. Spill trays/absorbent mats must be used.

Please keep the area nice and tidy. Use the waste bins for your ordinary garbage.

### Cleaning of bikes

All cleaning of bikes must be done at the washing area

### Drinking water:

Drinking water is available at the end of the Toilet/Shower-building

### Power supply:

Power supply cost 15,-EUR/day and is to be paid when signing in. Penalty fee of 15,-EUR if connecting without pre-payment.

**WELCOME TO "MOTORCYKEL CLUBBEN SVENDBORG"!**

# General information/Allgemeine Information

## WILKOMMEN NACH YAMAHA PARK, SVENBORG

### Das Fahrerlager:

Offen bis 22.00 Uhr. Ruhebereich ab 23.00 Uhr. Fahren ist mit Vorsicht erlaubt auf Ostern seite des weg. Das Verwendung von pitbikes und anderen elektrischen Fahrzeuge sind verboten.

### Parken:

Sie haben 10m x 5m für Ihr Fahrzeug zur Verfügung. Alle Fahrzeuge zum Parken "Hinter raus". Stellen Sie keine Gegenstände außerhalb Ihrer Umgebung auf, da der Platz für andere Fahrern/Teams oder Besucher benötigt wird. Siehe Karte hier unter.

### Geräusch:

Stellen Sie sicher, dass Sie die DMU-Vorschriften einhalten.

### Rauchen:

Ist im Wartezone und Mechaniker-zone verboten.

### Wartezone:

Alle Motorräder müssen gemäß den auf der Infotafel angegebenen Zeiten in die Wartezone gebracht werden. Wichtig: Stellen Sie Ihre Uhr entsprechend der Wartezonenuhr ein.

### Mechaniker-zone:

Während des Trainings und Rennen, nur den Mechanikern/Assistenten für die aktuelle Klasse ist in der Umgebung erlaubt.

### Umwelt:

Die Umweltstation befindet sich am Ende der Cafeteria. Es müssen Ölauffangwannen/Milieumatten verwendet werden. Bitte halten Sie die Gegend schön und sauber. Verwenden Sie die Abfalleimer für Ihren normalen Müll.

### Motorradreinigung:

Die Reinigung der Motorräder muss im Waschbereich erfolgen.

**Trinkwasser:** Trinkwasser steht am Ende des WC/Dusche-Gebäudes zur Verfügung.

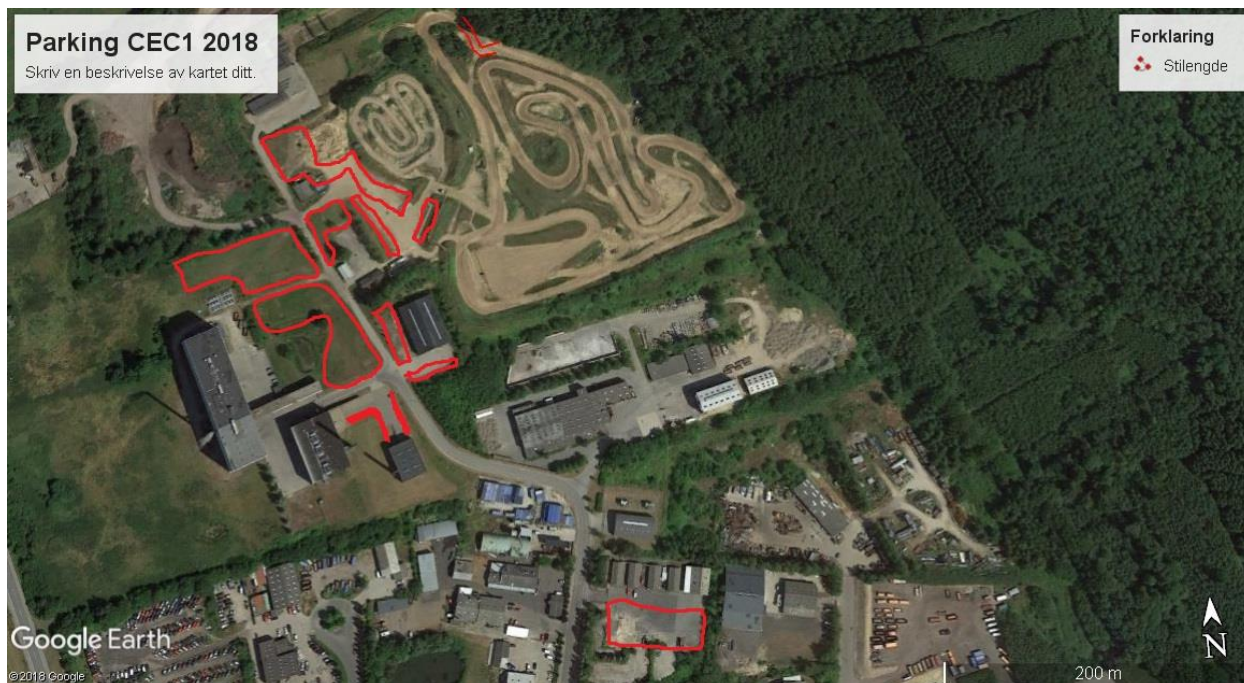
### Stromversorgung:

Strom kostet 15€/Tag und ist bei der Anmeldung zu entrichten. Strafgebühr von 15€ bei Anschluss ohne Vorauszahlung.

## WILKOMMEN NACH "MOTORCYKEL CLUBBEN SVENDBORG"

# General information/Allgemeine Information

## PARKING AREAS



## Officials

**Referee: Lasse Rasmussen**

**Race manager: John C. Nielsen**

**Chairman ECMO Alberto Langenberg**

**Time manager: Vibeke Frederiksen**

**Starter: Torben Gordon**

**Waiting zone manager: Jacob Johansen**

**Officials manager: Mads Bak Hansen**

**Ambulance: Ambulix**

**Samarit: Red Cross**

# General information/Allgemeine Information

## TIMETABLE

### Day before the Race FRIDAY

- 15.30** Composition of the International Jury (3 members) and the Technical Inspectors.  
(4) Lottery by Chairman and/or Secretary of ECMO, with the Organizer and one neutral person.
- 16.00 - 17.30** Enrolment of the riders (paying, tickets, stickers, transponders, confirmation etc.
- 16.30 - 18.00** Technical inspection of the bikes. 4 Lanes in a separate area (66+ and 72+ one lane). Done by 4 Inspectors of the club with assistance of 4 chosen Int. Inspectors.  
No other persons, except rider and mechanic, are allowed to be in this area.
- 1700 - 1800** Ladies hours in cafeteria



# General information/Allgemeine Information

## Timetable CEC Day of the Races

**07.00 – 08.00 Enrolment and payment riders**

**07.00 – 08.00 Technical inspection / approved sticker**

**08.00 Meeting of the Jury**

**08.15 First training 30+ 15 min**

**08.35 First training 72+ 15 min**

**08.55 First training 66+ 15 min**

**09.15 First training 60+ 15 min**

**09.35 First training 50+ 15 min**

**09.55 Second training / Time training 30+ 15 min**

**10.15 Second training / Time training 72+ 15 min**

**10.35 Second training / Time training 66+ 15 min**

**10.55 Second training / Time training 60+ 15 min**

**11.15 Second training / Time training 50+ 15 min**

**11.35 Meeting of the jury**

**11.45 Welcome by City of Svendborg**

**12.00 PAUSE**

**Round 1**

**12.30 First leg 30+ 20 min + 1 lap**

**12.55 First leg 72+ 15 min + 1 lap**

**13.15 First leg 66+ 15 min + 1 lap**

**13.35 First leg 60+ 15 min + 1 lap**

**13.55 First leg 50+ 20 min + 1 lap**

**14.20 Pause**

**Round 2**

**15.05 Second leg 30+ 20 min + 1 lap**

**15.30 Second leg 72+ 15 min + 1 lap**

**15.50 Second leg 66+ 15 min + 1 lap**

**16.10 Second leg 60+ 15 min + 1 lap**

**16.30 Second leg 50+ 20 min + 1 lap**

**17.30 Meeting of the jury**

**18.00 Price giving winners of the day**

# General information/Allgemeine Information

## SVENDBORG MX TRACK



## Velkommen – WELCOME - Willkommen

MCS og Svendborg, Ø-havet hovedstad håber du vil få nogle fornøjelige dage i det smukkeste område i Danmark. Svendborg og de omkringliggende områder har det hele. Du vil finde masser af muligheder for sport, eventyr og oplevelser. Se på dine muligheder på [www.mcs-mx.dk](http://www.mcs-mx.dk)

*MCS and SVENDBORG, the Capital of the Archipelago hope that you will experience some joyful days in the most beautiful area of Denmark. Svendborg and the surrounding area has it all. You will find lots of opportunities for all kinds of sports, adventures and experiences. Take a look at your possibilities on [www.mcs-mx.dk](http://www.mcs-mx.dk)*

MCS und Svendborg, der Kapital von Archipel, hoffen das ihr ein Paar freudige Tage in das schönsten Bereich Dänemarks erleben werden. Svendborg und de Umgebung hat es alles. Sie werden viele Möglichkeiten für alle Arten von Sport, Abenteuer und Erfahrungen finden. Werfen Sie einen Blick auf Ihre Möglichkeiten auf [www.mcs-mx.dk](http://www.mcs-mx.dk)